

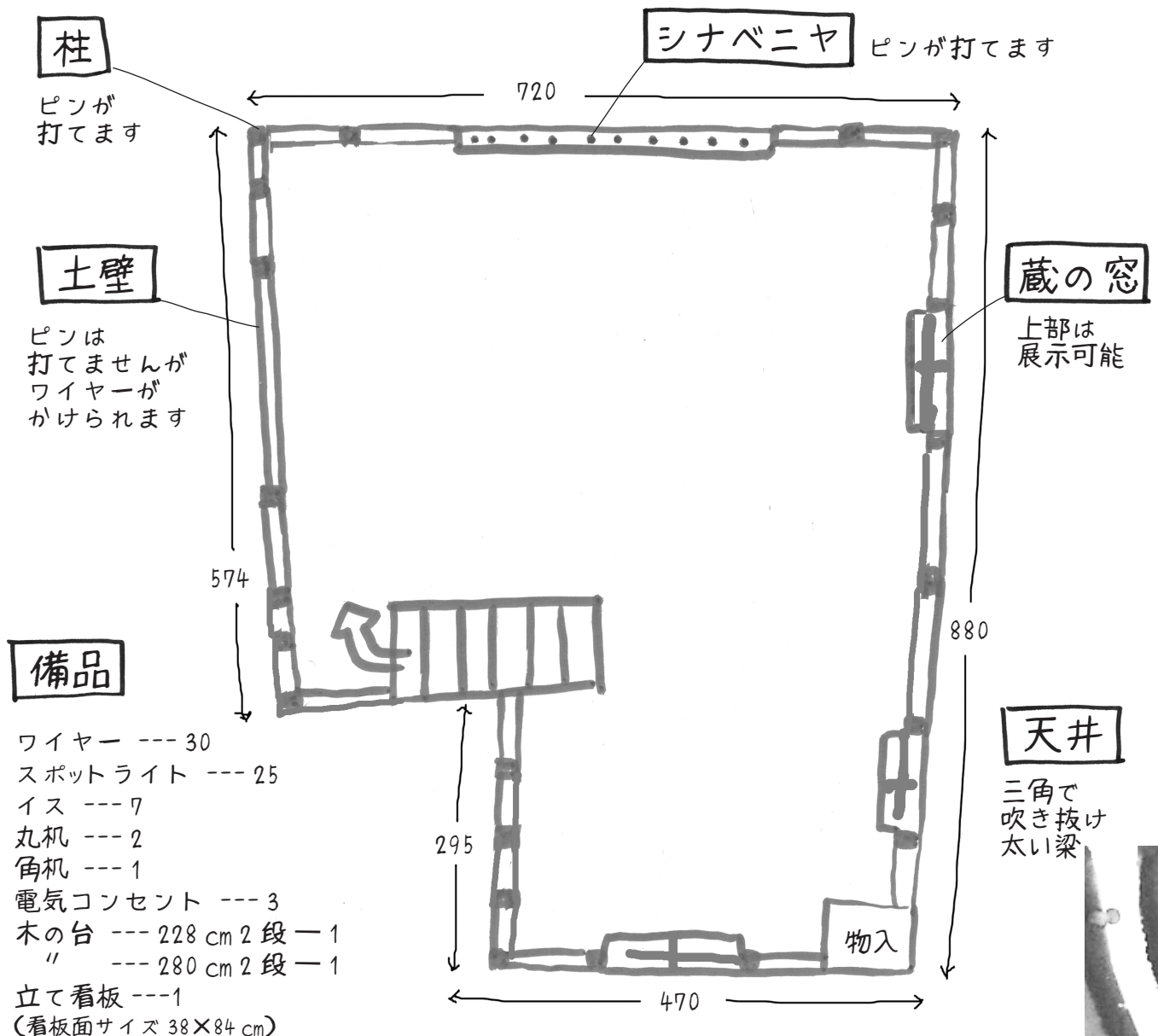
はていお大門内

# ギャラリー

お貸しします



ご人数に関わらず1週間あたり5千円のお食事券で**使用料無料!**





## ギャラリーご利用について

### 〔 展示時間、期間 〕

- 期間：火曜日～日曜日まで1週間単位で、3週間以内でお願いします。
- ※月曜日は定休日ですので、搬入・撤収等もできません。  
(月曜日が祝日の場合は、火曜日が休みになります)
- 時間：11:00～18:00
- ※レストランの中休憩関係なくご利用できます。

### 〔 使用料金 〕

- ギャラリー使用料は無料ですが、1週間あたり5,000円のお食事券をご購入いただきます。
- ※お食事券はもりたろう、森乃珈琲店曇り時々晴れでご利用いただけます。
  - ※1週間に満たないご利用の場合も同料金になります。

### 〔 搬入、搬出について 〕

- 搬入作業は9:00～20:00まで。日曜の18:00～20:00も搬入可能。
- 搬出作業は最終日の9:00～20:00までとなります。
- ギャラリー専用の駐車場はございません。

### 〔 展示中について 〕

- 展示作品の監視・保全是展示者側の責任でお願い致します。火災・盗難などの不慮の災害、事故に関しての責任は負いかねますので、あらかじめご了承ください。
- 物販等は可能ですが、販売を行う場合は販売手数料として売上の30%をいただきます。

### 〔 設備について 〕

- 当館は、絵画展専門の展示設備はございません。古い蔵をそのまま活かしたギャラリーのため、必要な展示設備はお持ち込みいただくこととなりますが、ビスや画鋸の使用には制限がございますので、係の者にご相談下さい。

### 〔 その他 〕

- ギャラリーの他、アコースティック楽器等の演奏等にもご利用いただくことができます。ただし、音響設備を使用するものは利用できません。
- 使用にあたっては、作品の写真等をお見せください。当店のイメージとかけ離れた作品の場合はお断りすることもあります。
- 案内状・ポスターなどの作成・配布は展示者の負担になります。
- 会場・設備・備品等の著しい破損・紛失・及び汚損の場合は実費負担とさせていただきます。
- 開催日1週間前を過ぎてのキャンセルにつきましては、5,000円のお食事券を買い取っていただきます。

gallery&bar (おは<sup>o</sup>cafe)

ご質問はお気軽にご連絡下さい。

長野市東町125-3  
ばていお大門蔵楽庭内  
西洋料理店もりたろう 2F

TEL/FAX 026-237-3939

<http://moritokiart.com>